

  
Consilia

**| INSIEME ALLE AZIENDE,  
VICINO ALLE PERSONE**



# Chi siamo

La società **Consilia CFO** si occupa da oltre 20 anni di Salute e Sicurezza sui luoghi di lavoro e formazione professionale. Ci rivolgiamo a Imprese, Aziende ed Enti del settore pubblico e privato, di medie e grandi dimensioni, anche ad alta complessità, multisite e con una distribuzione su tutto il territorio italiano.

Abbiamo maturato un'esperienza che ci colloca oggi tra i **leader nel mercato** di riferimento nazionale nell'offrire un supporto concreto per la gestione dei rischi dei lavoratori e delle organizzazioni, nel promuovere e diffondere

la **cultura della sicurezza** sul lavoro per la **tutela** delle persone e la **competitività** delle aziende.

La nostra attività per i servizi di Salute e Sicurezza sui luoghi di lavoro è organizzata in **servizi tecnici** (consulenza) e quelli dedicati **alla persona** (sorveglianza sanitaria, comunicazione e formazione). I servizi tecnici sono indirizzati alla gestione della sicurezza dei luoghi di lavoro (strutture e attività), quelli alla persona invece alla prevenzione e tutela della salute dei lavoratori.



# L'organizzazione

Le linee di servizi che proponiamo raggiungono ad oggi circa **350 realtà** distribuite su tutto il territorio nazionale.

Abbiamo un'**organizzazione interna** che consente di rendere efficienti i processi di pianificazione e gestione delle attività garantendo una **risposta tempestiva ed esaustiva** a tutte le richieste che riceviamo.

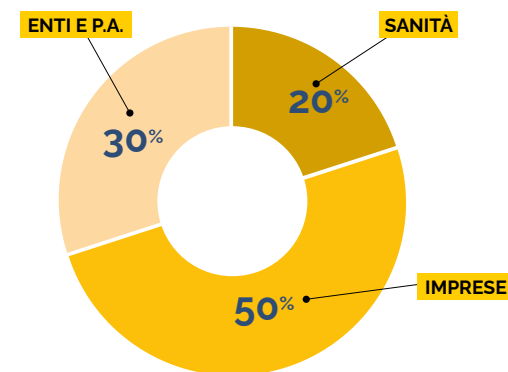
Il nostro approccio è quello di **massima attenzione** per le esigenze del cliente, attraverso un processo di attenta **analisi dei fabbisogni** preventiva e di **adeguamento** alle peculiarità delle realtà per cui lavoriamo.

Ogni cliente è un mondo a sé e le diversità sono un valore aggiunto che va tutelato, ascoltato e supportato.

## I NOSTRI CLIENTI IN TUTTA ITALIA



## I NOSTRI CLIENTI PER CATEGORIA



# Le nostre collaborazioni

Abbiamo raggiunto negli anni molte realtà di rilievo nel panorama nazionale, con le quali abbiamo avviato collaborazioni proficue e durature.



# Accreditamenti e certificazioni

Gli accreditamenti e le certificazioni attestano il livello di professionalità e qualità acquisito negli anni, sono un'ulteriore garanzia per i nostri clienti e ci consentono di certificare i percorsi formativi rilasciando attestati abilitanti.



ISO 9001:2015



OHSAS  
45001:2018



OHSAS  
14001:2015



# Le attività HSE

La nostra consulenza si sviluppa sulle esigenze del cliente ed è centrata sulle sue reali necessità. Può essere riferita ai luoghi (edifici, siti produttivi, spazi aperti attrezzati, cantieri temporanei, etc.), anche con **rischi differenziati** e ad **alta complessità**, può supportare nell'individuazione dei **rischi specifici** anche attraverso **sistemi informativi** dedicati volti all'analisi dei rischi e alla gestione degli adempimenti in materia di sicurezza.

La sorveglianza sanitaria che offriamo è **capillare** e ben strutturata, grazie alla collaborazione con medici del lavoro, professionisti e laboratori clinico-diagnostici distribuiti su **tutto il territorio nazionale**. In questo periodo di grande complessità abbiamo garantito il supporto per la trattazione di **casi fragili** e casi di positività al Covid-19. Stiamo, inoltre, effettuando **indagini di approfondimento** sull'impatto emotivo e sulle possibili fonti aggiuntive di stress lavoro correlato per il ricorso al lavoro agile, come raccomandato dalle disposizioni ministeriali.

Le **campagne di comunicazione interna** che mettiamo in atto permettono di **condividere con l'intera popolazione aziendale** i traguardi, gli impegni e gli obiettivi in ambito HSE. Un passaggio di fondamentale importanza, questo, per creare una **cultura diffusa** sui temi di salute, sicurezza e ambiente, e per **coinvolgere tutte le persone** dell'azienda nel raggiungimento degli standard prefissati. I risultati HSE possono rappresentare una base importante anche per comunicare l'azienda verso l'esterno.

La formazione che effettuiamo abbraccia tutti i temi contemplati dal Testo unico sulla Sicurezza: formazione e aggiornamenti periodici **su ambiti generali**, formazione tecnica per **settori specializzati e di nicchia**, corsi mirati secondo le **esigenze specifiche** e, poiché la sicurezza deve diventare un atteggiamento culturale, proponiamo anche percorsi di **formazione comportamentale** per la promozione dell'agire in modo sicuro e di **potenziamento delle soft skills** per la diffusione di una vera e propria cultura della sicurezza.



SORVEGLIANZA  
SANITARIA



COMUNICAZIONE



FORMAZIONE





Salute e Sicurezza sui luoghi di lavoro

## Le attività di consulenza

Forniamo consulenza a circa 320 aziende dislocate su tutto il territorio nazionale.

Si tratta di strutture pubbliche e private con livelli di complessità organizzativa anche molto elevata, con un numero di dipendenti consistente e in alcuni casi anche un flusso di utenti di notevole entità (strutture sanitarie, enti pubblici).

Molte realtà che seguiamo hanno varie sedi dislocate nel territorio, impianti e siti di produzione differenziati, possono presentare caratteristiche assimilabili a piccoli agglomerati urbani con viabilità interna.

Con la nostra **area tecnica di ricerca e sviluppo** siamo continuamente aggiornati sulle ultime disposizioni normative e sulle novità in tema di salute e sicurezza.



Collaboriamo attivamente con il management delle aziende per ideare e attuare **campagne di informazione e comunicazione** sui temi della sicurezza per diffondere la cultura dell'agire in modo sicuro.

Al nostro interno abbiamo organizzato **micro-équipe** con **expertise** nei diversi settori di intervento per offrire un servizio ancora più efficiente.

Tutti i nostri collaboratori sono **professionisti accreditati** e con esperienza ultradecennale, lavoriamo con un pool di circa **120 persone** che operano in tutto il territorio nazionale.

Mettiamo a disposizione dei nostri clienti **software informatici** per la valutazione sistematica dei rischi e la gestione di tutti gli adempimenti in materia di sicurezza (gestione della formazione, DPI, Visite mediche, etc.).

#### CAMPAGNE DI INFORMAZIONE E COMUNICAZIONE

Per la sensibilizzazione rispetto alla cultura della sicurezza e all'adozione di comportamenti «safe»

#### EQUIPE SPECIALIZZATE

Con expertise per i diversi settori

#### COLLABORATORI

Oltre 120 professionisti accreditati che operano sul territorio con oltre 10 anni di esperienza

#### SOFTWARE INFORMATICI

Per il monitoraggio degli adempimenti



Salute e Sicurezza sui luoghi di lavoro

## Le attività di sorveglianza sanitaria

Negli ultimi 12 mesi abbiamo effettuato oltre **30.000 visite mediche** e più di **4.000 attività di monitoraggio** casi fragili a rischio Covid. Nel complesso ci occupiamo di circa **100.000 dipendenti** su tutto il territorio italiano. In occasione della imminente emergenza sanitaria abbiamo predisposto servizi dedicati per il supporto dei lavoratori, attraverso sportelli di ascolto, canali di comunicazione ad hoc e anche psicologi del lavoro, collaborando con le aziende per fornire ai lavoratori informazioni sulle buone prassi da adottare.

Siamo strutturati con una **segreteria organizzativa** che pianifica, monitora e coordina le visite e gli esami tramite i **sistemi informativi** utilizzati dalle aziende o forniti da noi.

Abbiamo stipulato **accordi quadro** con i maggiori centri diagnostici nazionali che mettono a disposizione **laboratori in tutta Italia** e certificano la **qualità** delle indagini cliniche.

Abbiamo costruito una **rete di medici del lavoro**, con almeno 10 anni di esperienza, che garantiscono una presenza capillare sul territorio.

#### SEGRETERIA ORGANIZZATIVA

Con sistemi informativi per la gestione delle cartelle cliniche

#### MEDICI DEL LAVORO

Oltre 80 medici su tutto il territorio nazionale con esperienza decennale

#### LABORATORI CLINICI

Accordo quadro con oltre 80 laboratori diagnostici in tutta Italia

#### CASI FRAGILI, APPROFONDIMENTO BENESSERE LAVORATORI

Con psicologi del lavoro e test validati per le indagini valutative di stress e benessere lavorativo





Individuare i mezzi e gli strumenti più efficaci, online e offline, per ogni situazione e per ogni realtà aziendale.

### **Quali sono le attività e i servizi che mettiamo a disposizione delle imprese?**

Il nostro supporto va dalla definizione degli elementi identitari (key message, key visual, naming e visual identity delle iniziative) alle campagne informative e di sensibilizzazione, alle comunicazioni su intranet, dem e social aziendali, dall'abbigliamento delle sedi all'organizzazione di eventi, fino alla realizzazione di video, risorse multimediali, kit di comunicazione e pubblicazioni dedicate.

#### **LINGUAGGIO**

Rendere le informazioni tecniche comprensibili a tutti

#### **CULTURA AZIENDALE**

Diffondere best practice HSE

#### **MEZZI E STRUMENTI**

Individuare e implementare le più efficaci modalità di comunicazione

#### **REPUTATION**

Condividere i risultati HSE ottenuti



Salute e Sicurezza sui luoghi di lavoro

## Le attività di formazione

Nel corso del 2020, nonostante le limitazioni imposte dall'emergenza sanitaria, abbiamo svolto **oltre 9.500 ore** di formazione, di cui **il 70% in modalità a distanza**, che hanno raggiunto **più di 11.000 persone**.

Al nostro interno siamo organizzati per effettuare una rilevazione dettagliata del **fabbisogno formativo** e una **progettazione ad hoc** dei corsi per adeguarli alle realtà nelle quali vengono erogati.

Abbiamo un settore dedicato alla **formazione comportamentale** che promuove l'agire in modo sicuro e che, attraverso il potenziamento delle competenze trasversali, crea l'ambiente virtuoso per lo sviluppo della **cultura della safety aziendale**.

Disponiamo di una **segreteria organizzativa** con risorse dedicate alla pianificazione dei corsi in coerenza con le richieste del cliente. In occasione dell'emergenza sanitaria, abbiamo attivato oltre **15 ambienti**

sulla **piattaforma** per la formazione a distanza in modalità sincrona, con il tracciamento della partecipazione degli utenti e gli ambienti interattivi.

Il corpo docenti che utilizziamo per la formazione in ambito D. Lgs. 81/08 è composto da più di **100 professionisti** con **esperienza ultradecennale** distribuiti in tutto il territorio nazionale.

Sulla nostra piattaforma Moodle (**KnowLab**) per la formazione in E-learning, mettiamo a disposizione un catalogo formativo con oltre **60 corsi** e disponiamo di un team di progettazione che **realizza i moduli didattici** sulle specifiche esigenze del cliente.

La nostra attenzione nei confronti della formazione aziendale ci ha portati a dare vita a una società dedicata, **Consilia Formazione**, che vi presentiamo nelle prossime pagine.

#### FORMAZIONE COMPORTAMENTALE

Le soft skills che entrano in campo per diffondere la cultura dell'agire in modo sicuro

#### SEGRETERIA ORGANIZZATIVA

Con risorse dedicate alla pianificazione

#### DOCENTI

Più di 100 in tutta Italia specializzati nei settori di intervento e con comprovata esperienza di aula

#### PIATTAFORMA KNOWLAB

Con catalogo formativo personalizzabile



**Consilia**  
*formazione*

## Formazione al servizio della produttività

La società **Consilia Formazione** nasce dall'esigenza di offrire, in modo ancor più specializzato, la nostra decennale **esperienza** per far crescere la **produttività** delle realtà che investono sulla **formazione continua** dei propri lavoratori.

Utilizziamo gli strumenti della **formazione finanziata** per ottimizzare l'efficienza dei percorsi formativi e siamo in grado di operare con i maggiori **fondi interprofessionali** nazionali, con il **Fondo Sociale Europeo** e con gli strumenti delle **Politiche Attive per il Lavoro**.

Abbiamo acquisito un know how che ci vede oggi tra i **leader nel mercato** di riferimento nazionale, continuiamo a misurarci con le sfide che il nostro settore ci pone con entusiasmo e determinazione perché siamo convinti che l'**empowerment**, la **produttività** e il **benessere aziendale** siano dimensioni strettamente correlate e convergenti.

# Il nostro approccio

Con i nostri clienti non ci limitiamo alla fornitura di servizi ma creiamo una vera e propria partnership grazie alla quale siamo in grado di rispondere in modo tempestivo ed esaustivo alle necessità specifiche di ognuno.

Per ogni progetto formativo garantiamo:

- Personalizzazione dell'intervento formativo e delle modalità di erogazione
- Team di lavoro **dedicato** alla gestione del progetto
- Condivisione degli obiettivi **formativi** e dei **contenuti** da erogare
- Supervisione e **valutazione** costante degli standard qualitativi
- Metodologie formative **innovative**, esperienziali e interattive
- Docenti **qualificati** con un'esperienza pluriennale



# Il nostro metodo

Per pianificare un progetto efficace prevediamo sempre una fase preliminare di analisi del contesto e rilevazione dei fabbisogni in coerenza con le aspettative della committenza.

## **PROGETTI INTEGRATI PER AFFRONTARE IL CAMBIAMENTO**

Per i progetti che coinvolgono un processo di change management e un assessment strutturato delle competenze, affianchiamo il percorso formativo a un progetto di comunicazione integrata che rende coerenti le azioni con i valori espressi dall'azienda, mette a fuoco le priorità di intervento e fornisce strumenti per facilitare la veicolazione di contenuti. Le attività e i percorsi sono inquadrati in un processo organico complessivo che mira a promuovere la proattività degli individui nell'acquisire competenze in un'ottica di empowerment professionale e miglioramento continuo delle performance.

## **PROGETTI MIRATI PER IL POTENZIAMENTO DELLE COMPETENZE**

Nei progetti di formazione mirata al potenziamento di competenze specifiche, siamo in grado di strutturare percorsi specialistici personalizzati sulle esigenze del cliente e di adeguare le metodologie didattiche alla tipologia di fruitori per massimizzare l'efficacia didattica.

# Le tipologie di formazione

Ogni percorso formativo può essere proposto con differenti metodologie didattiche scelte assieme al cliente in funzione degli obiettivi, per questo offriamo una personalizzazione dei percorsi didattici in relazione alle esigenze organizzative del cliente e alla tipologia di formazione proposta.

**La Formazione in presenza** può essere organizzata nelle **aule formative** attrezzate della nostra sede di Roma oppure presso la **sede del cliente** o in location individuate ad hoc per la tipologia di corso e il numero di partecipanti.

**La Formazione a distanza** è fruibile sia in **modalità sincrona**, in un'aula virtuale accessibile dalla piattaforma per la didattica con tutti gli strumenti di connessione multimediale più comuni (pc, laptop, tablet, smartphone), sia in **modalità asincrona**, con i corsi di formazione in e-learning, scorm, pillole formative. Per entrambe le modalità è garantita la tracciabilità di accesso e la frequenza dei partecipanti.

**La Formazione esperienziale**, progettata con metodologie didattiche **personalizzate** (project work, art performing, role playing, outdoor experiences etc.) che propongono attività finalizzate a stimolare la **creatività**, il **problem solving**, il mettersi in **gioco** e lo spirito di **squadra**.

# Le aree di formazione

Le aree di formazione che offriamo sono volte a potenziare competenze diverse a seconda delle esigenze rilevate. Le categorie che abbiamo scelto per rappresentarle sono riassunte in:

Cross skills



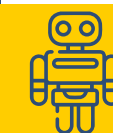
Communication & behavioral skills



Technical skills



Digital skills



Language skills



# Cross skills

Con il termine **Cross skills** si intendono le competenze trasversali utili ad accrescere la competitività aziendale. Possiamo proporre percorsi a tutti i livelli aziendali, dai dirigenti alle figure più operative.

Le competenze sulle quali possiamo agire sono quelle volte all'**ottimizzazione dei processi**, all'**organizzazione del lavoro**, alla **sostenibilità**, alla **gestione del rischio**, all'**aumento della produttività** e molto altro.

I percorsi che proponiamo sono sempre il frutto di un'accurata analisi per l'esplicitazione degli obiettivi formativi e un'attenta programmazione da effettuare di concerto con la committenza.

Possiamo inoltre affiancare le aziende per il rilascio delle certificazioni per i sistemi di gestione (ISO Qualità/Ambiente/Sicurezza/Energia) e per i sistemi organizzativi (GDPR, Mod. Org. 231, etc.).

# Communication & behavioral skills

La formazione diretta al potenziamento delle attitudini relazionali è un approccio trasversale riconosciuto a livello mondiale come la chiave di volta per aumentare il benessere aziendale e la produttività. La pianificazione di questa tipologia di formazione deve essere in linea con i valori aziendali e deve avere il commitment del management per essere pienamente efficace.

Questi percorsi possono variare, consistere in interventi mirati su figure chiave attraverso il coaching individuale o il team coaching, ovvero avere un respiro più ampio con percorsi differenziati, fino al coinvolgimento di tutto il personale aziendale.

Le competenze che vengono potenziate, tra le altre, sono l'**ascolto attivo**, la **comunicazione efficace** e **ispirante**, lo **stile relazionale**, ma anche il **public speaking**, la **dizione** e tante altre attitudini utili a migliorare il clima aziendale.

# Technical skills

La nostra esperienza nei diversi settori produttivi, dall'edile all'industria, dai trasporti alla sanità, dal settore tecnologico al turismo, ci consente di poter offrire un'ampia selezione di **formazione tecnico-specialistica**, mirata al potenziamento delle competenze specifiche, che è necessaria in particolar modo in occasione di riorganizzazione dei servizi, aggiornamento di macchinari e sistemi, adeguamento delle procedure operative, etc.

Siamo in grado ad esempio di fornire corsi che spaziano dalle **tecniche di saldatura** ai patentini per **frigoristi F-GAS**, dalla **gestione del magazzino e logistica** al **BLSD**, dalle **tecniche di installazione di impianti** all'**hospitality management**.

# Digital & Language skills

Nella società moderna, il progresso tecnologico e l'interconnessione dei mercati globali richiedono un aggiornamento continuo di competenze informatiche e di comunicazione a tutti i livelli aziendali.

La nostra offerta formativa in questo ambito contempla:

**corsi di informatica** a vari livelli, dall'approfondimento del pacchetto office fino alle certificazioni AICA;

**corsi di lingue**, soprattutto di tipo tecnico, per uno scambio di informazioni efficace.

La formazione su questo tipo di competenze è un'occasione di empowerment professionale diretta alle persone che si rifletterà sulla crescita aziendale.



“LA SOLA COSA CHE INTERFERISCE  
CON IL MIO APPRENDIMENTO È LA MIA ISTRUZIONE”

*Albert Einstein*

# Consilia



---

## **CONSILIA CFO SRL**

Sede Legale e Centro di Formazione  
Via Giacomo Peroni, 130/150 – Ed. 4 00131 – ROMA

Tel. 06.8075625 02.92853123

Fax 06.8072788

Email: [info@consilia.net](mailto:info@consilia.net)

Sedi operative

Roma | Milano | Bologna | Lucca | Padova